

3. Erste Verwendung

Wird die Inspectmate-Software das erste Mal ausgeführt (z.B.: Wenn das Programm auf einem neuen Computer installiert wurde) sind folgende Schritte zu beachten, damit eine zuverlässige Geräteerkennung gewährleistet ist.

1. Konfigurationseinstellung:

Die Konfigurationsdatei sollte den Werkseinstellungen entsprechen.

Insbesondere: - Einstellung „Connectiontype“: → Sollte auf Manual sein.

- Einstellung „ReservedComPorts“: → Die darunterliegende Zeile sollte leer sein.

(Ist die Einstellung „Connectiontype“ bei der Erstanwendung mit „Auto“ konfiguriert, kann dies in sehr seltenen Fällen zum Programmabsturz führen.)

borlndmm.dll	01.09.2012 01:55	Anwendungserweiterung
cc32120mt.dll	01.09.2012 01:55	Anwendungserweiterung
English	16.07.2015 10:11	Textdokument
German	16.07.2015 10:11	Textdokument
Inspectmate 4.0.3.34	06.10.2016 10:39	Anwendung
Inspectmate	26.10.2016 09:21	Konfigurationseinstellungen
Italian	16.07.2015 10:13	Textdokument
rtl170.bpl	01.09.2012 01:55	BPL-Datei
SENSORMATE	27.03.2012 19:44	Internetverknüpfung
tee9170.bpl	01.09.2012 01:55	BPL-Datei
vc1170.bpl	01.09.2012 01:55	BPL-Datei
vc1img170.bpl	01.09.2012 01:55	BPL-Datei

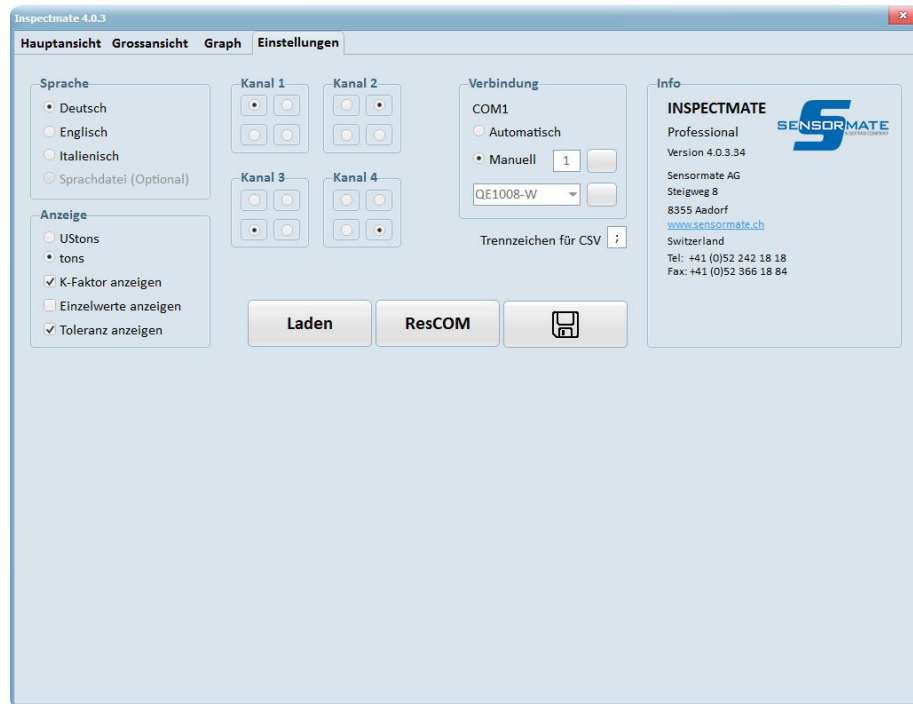
```

Inspectmate - Editor
Datei Bearbeiten Format Ansicht ?
Language:
DE
USTons:
NO
ShowSingleValue:
YES
Connectiontype:
Manual
COMPort:
1
Channel1Position:
TopLeft
Channel2Position:
TopRight
Channel3Position:
BottomLeft
Channel4Position:
BottomRight
PathLanguageFile:
PathCustomSettingFile:
ShowKFactor:
YES
DeviceSelect:
OE1008-W
    
```

```

BottomRight
PathLanguageFile:
PathCustomSettingFile:
ShowKFactor:
YES
DeviceSelect:
QE1008-W
Machine:
SerialNumber:
Comment:
KFactor:
2.00
Tolerance:
10
ShowTolerance:
YES
ReservedComPorts:
    
```

2. Das Gerät welches die Inspectmate-Software nutzt darf nicht angeschlossen sein.
3. In der Anwendung durch Drücken des entsprechenden Reiters zum Bereich „Einstellungen“ wechseln.



4. Den Button „ResCOM“ betätigen.
5. Das zu verwendende Gerät anschliessen.
6. Automatische Suche starten.
7. In die Hauptansicht wechseln. Die Hauptansicht benötigt für die Messbereitschaft einige Sekunden.

Erklärung

Durch Drücken des Button „ResCOM“ werden alle belegten COM-Schnittstellen des Computers von Inspectmate registriert, und zukünftig ignoriert. Dies gewährleistet eine zuverlässige Geräteerkennung durch Inspectmate. Diese COM-Registrierung betrifft ausschliesslich die Inspectmate-Software, und keine weiteren Programme auf dem Computer.

(Ein USB-Anschluss ist z.B. eine COM-Schnittstelle.)